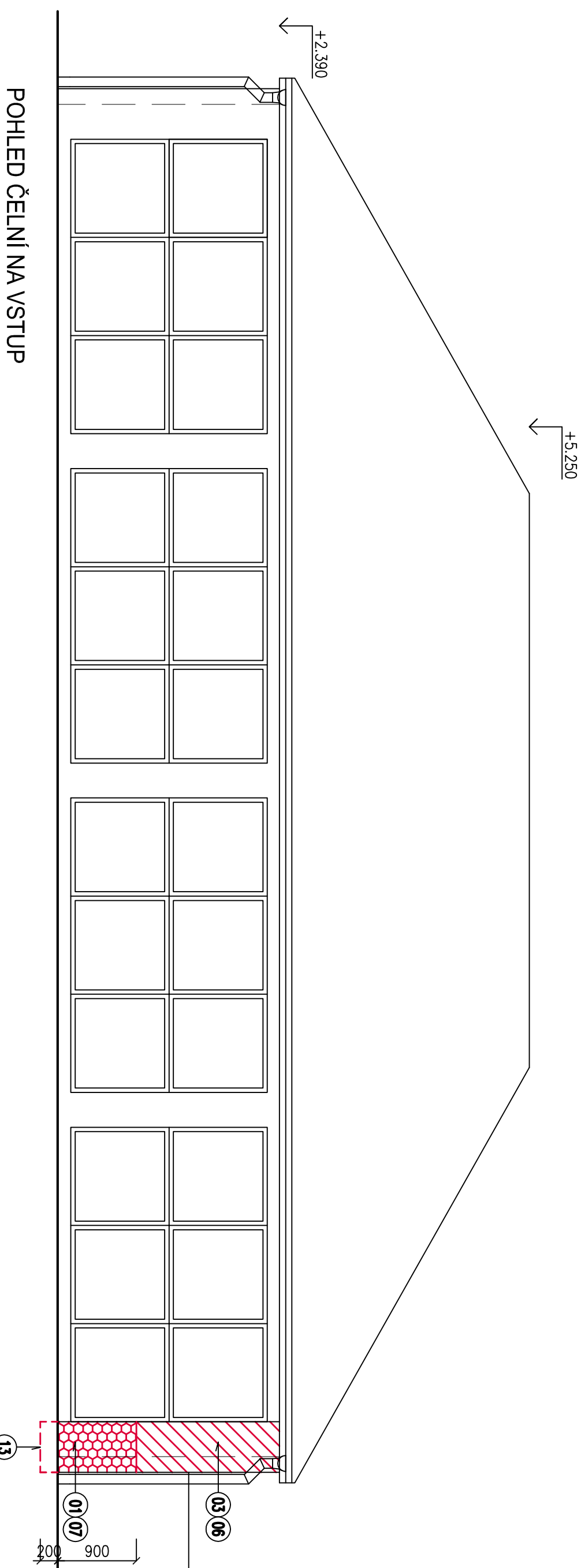


| LEENDA | | |
|--------|-----------------------------------------------|-----------------------------------------------------------------------------------------------------------------------------------------------------------|
| QZK | | Název úpravy |
| 01 | Sokl železi (rasady bozenu) | Koteleni zaplacenim systemem ETCS - zaplacení APS II, 180 mm, zaplacení pod terenu, 200 mm - za zdemolovaní chodníka a zstraněných úseků na terénu. |
| 02 | Hlavní plochy železi | Koteleni zaplacenim systemem ETCS - zaplacení LW II, 180 mm - bráno do hrané soklu po podstatném číru. |
| 03 | Trasoviska silničkov omítka - zmlstosť trasad | Hlavní plochy - zmlstosť 1,5 mm Borne trasad - zmlstosť 1,5 mm |
| 04 | Sokl | Sokl - zmlstosť 1,5 mm Borne trasad - zmlstosť 1,5 mm |
| 05 | Keramické výrobky | Všechny desky nové v místě zastavení z nahradením plochy II, 0,63 (č. 100 mm), kombinovanou s mrazovou, mrazovou s útlmou podstatným útlm. |
| 06 | deskové stavy | Budou demontované a po provedení státního osazeny na nové pozice s nahradením na státní trasu nahraděním. |
| 07 | Lapacie stěračník | |
| 08 | stěračník - gálgus | |
| 09 | Odpadové chodníky | Sporné z vozovnu - budou dočasne osazeny lokality na nahraděním a po dokončení sporné na trasadu a soklu unitární na plošnosti mléka (připadné doplnění). |

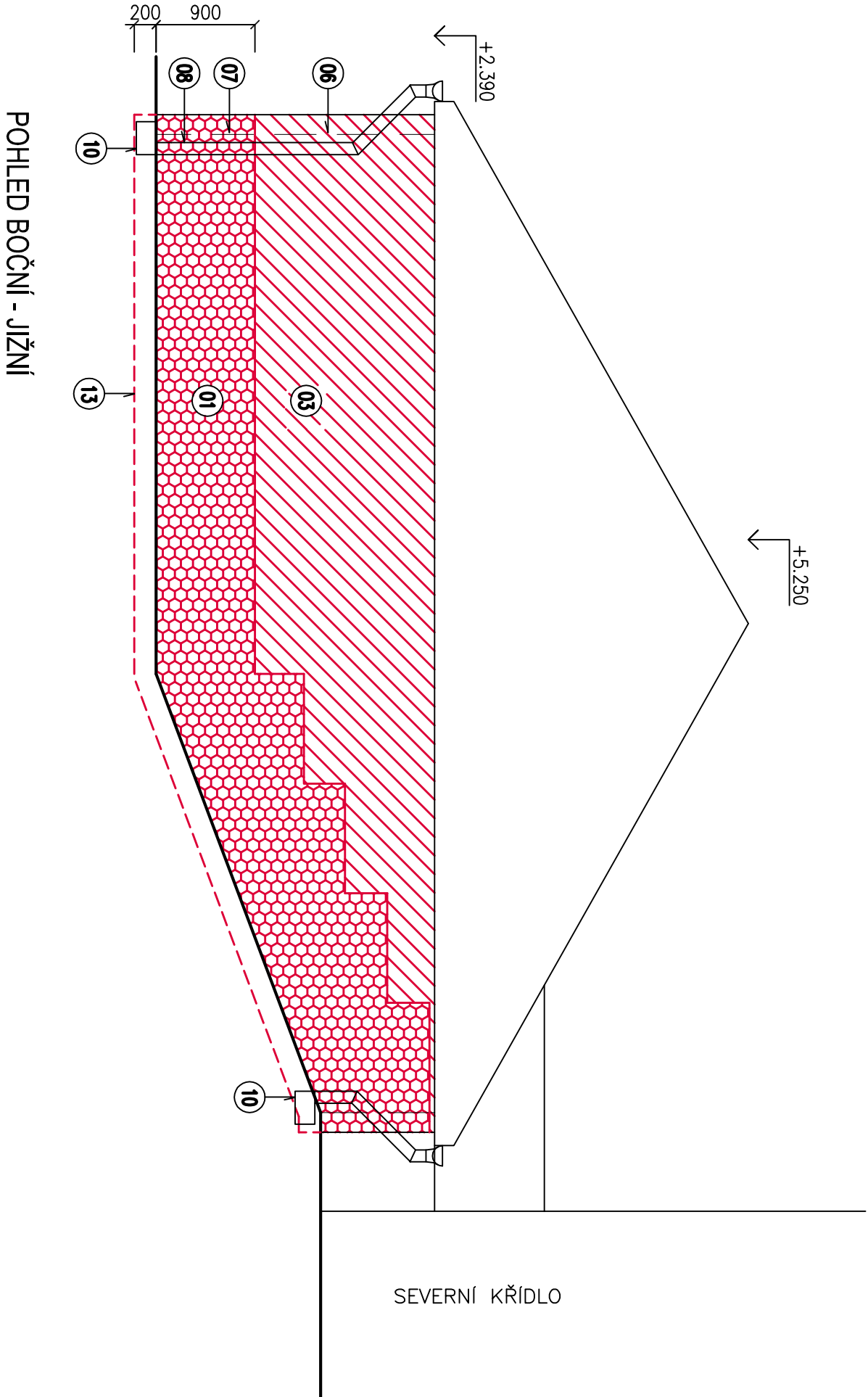
LEGENDA:



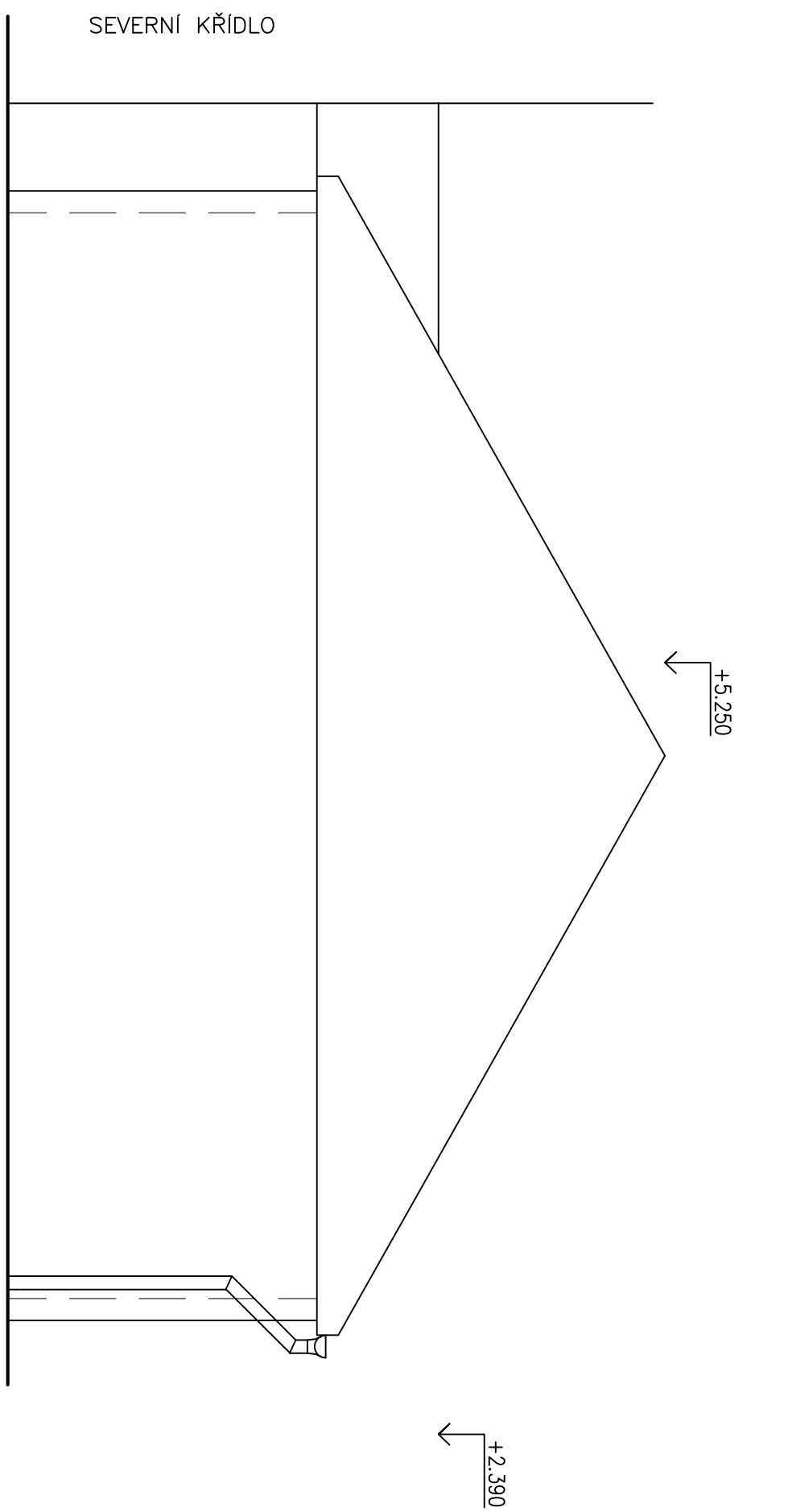
POHLED ČELNÍ NA VSTUP

POZNÁMKA:

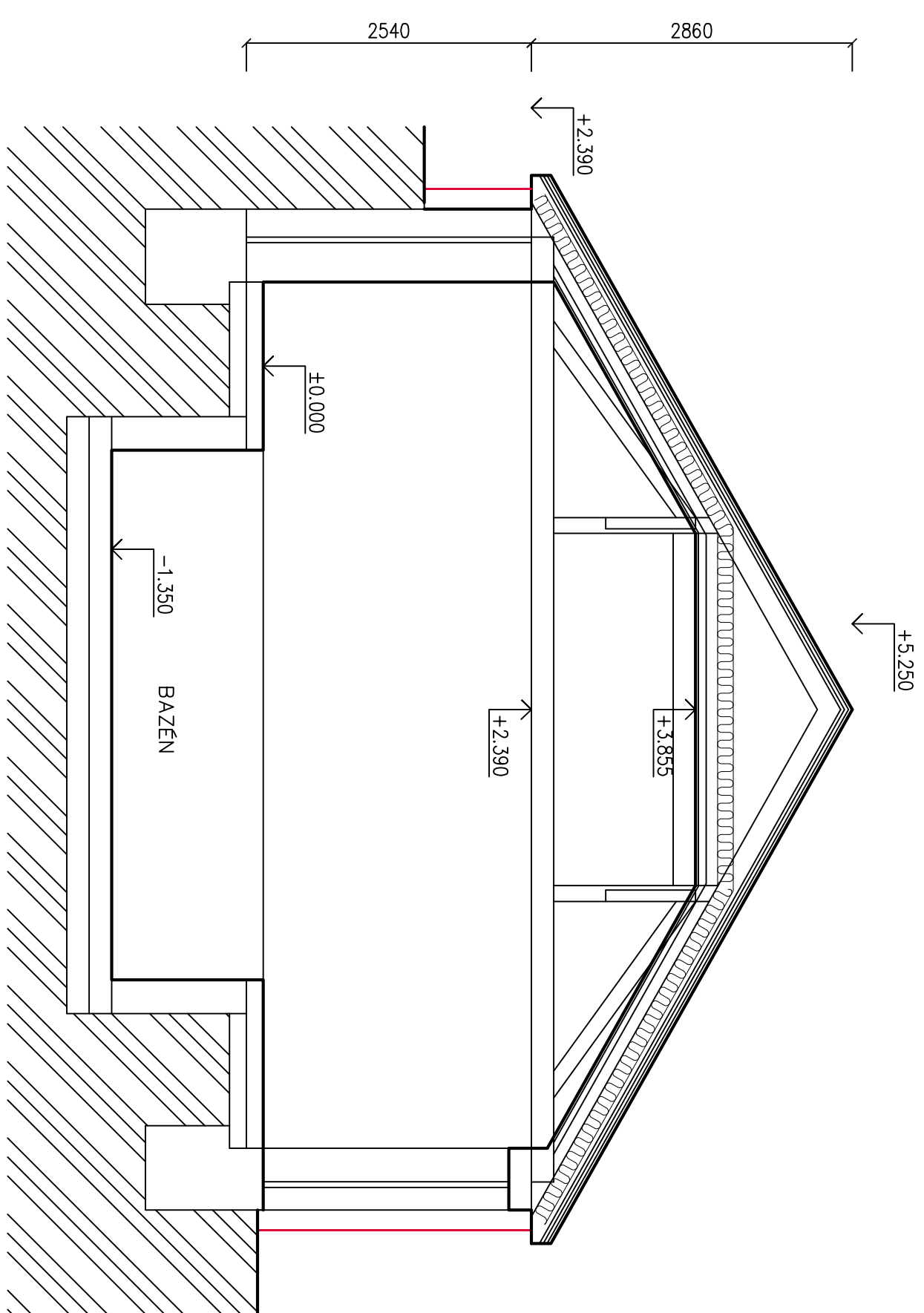
ZAŠTĚNÍ PASEK JIŽNÍHO ZEMSKÉHO OBČETI ZAŠTĚNÍ – kondenzát systémů ELICS –
 Soli – zastupí kondenzát ztopřekmých systémů ELICS: menaberg, XPS 11,80 mm
 (do 300 mm od teřen) + tenovost osmoumí onblichova
 a řadadím nřerem v borě řadadř řadř.
 Tenoví plodř – zastupí kondenzát ztopřekmých systémů ELICS z 1W 11,80 mm
 + tenovost osmoumí onblichova a řadadím nřerem v borě řadadř řadř.
 YSEKMA OSŤETLIVOSTI TELES, ŽOVKA, NŘŘŘŘ VŘZ, NŘSTALIN DŘVŘA, V MŘSTĚ
 NŘVOZOVÝCH ZAŠTĚNÍ NŘNO ŽOVKOVÝCH, ELICSNAŘE A PŘOŘODY PŘOŘOŽUJŘCH
 NŘVOZ OSŤET PŘOŘEZEN ZAŠTĚNŘ S ŘŘNOUMŘ OKRUKU



POHLED BOČNÍ - JIŽNÍ






POHLED BOČNÍ - SEVERNÍ



PŘÍČNÝ ŘEZ C-C

LEGENDA PLOCH:

- | | |
|-------------------------------------------------------------------------------------|--------------------------------------------------------------------------------------------------------------------------------------------------------|
|  | Stojaci zivo Porotherm tl. 400 mm |
|  | Zatepleni izanito zivo objektu bazirni: HLAVNI PLOCHY – MW tl. 180 mm – groveň nad soklem po podlaštrení fimsa – od groveň 0,30 m nad terénom a výš |
|  | SOGL – XPS tl. 80 mm – do groveň 0,90 m nad terénom (v mieste trávnika, alebo sypaného okop.citochodku) |

$\pm 0,000$ = úroveň podlahy objektu bazénu

KÓTOVÁNO V MMI:

[illegible]